



# Actualisation des actions 2025-2026

## Plan d'action de Laval unie pour ses familles



# TABLE DES MATIÈRES

03	À propos
04	Comités actifs
05	<b>Axe 1.</b> Soutenir le développement global des enfants
07	<b>Axe 2.</b> Valoriser le mode de vie physiquement actif
09	<b>Axe 3.</b> Miser sur l'adoption d'une alimentation saine et durable pour tous
11	<b>Axe 4.</b> Assurer une saine gouvernance

# ACRONYMES

AQGS	Association québécoise de la garde scolaire
ABL	Association Basketball Laval
BC	Bureau coordonnateur de la garde éducative en milieu familial
CASAL	Comité d'action en sécurité alimentaire de Laval
CISSS	Centre intégré de santé et de services sociaux
CPE	Centre de la petite enfance
CRE de Laval	Conseil régional de l'environnement de Laval
CSSL	Centre de services scolaire de Laval
CSSWL	Commission scolaire Sir Wilfrid Laurier
DI-TSA-DP	Déficiences intellectuelle - Trouble du spectre de l'autisme - Déficiences physiques
DPJe	Direction du programme jeunesse du CISSS de Laval
DSP	Direction de santé publique du CISSS de Laval
EF-SHV	Environnements favorables aux saines habitudes de vie
EQDEM	Enquête québécoise sur le développement des enfants à la maternelle
EQPEM	Enquête québécoise sur le parcours préscolaire des enfants de maternelle
GPS	Groupe Promo-Santé
MAE	Municipalité amie des enfants
MAPAQ	Ministère de l'Agriculture, des Pêcheries et de l'Alimentation du Québec
OBNL	Organisme à but non lucratif
OCF	Organisme communautaire Famille
PAFILR	Programme d'aide financière aux initiatives locales et régionales en matière d'activité physique et de plein air
PAI-2	Plan d'action interministériel 2022-2025 de la Politique gouvernementale de prévention en santé
PASUQ	Programme d'alimentation scolaire universel au Québec
PRESL	Pôle régional d'économie sociale de Laval
URLS	Unité régionale de loisir et de sport
RLPRE	Regroupement lavallois pour la réussite éducative
SGÉE	Services de garde éducatifs à l'enfance
TDAL	Table de développement agroalimentaire de Laval
TOCFL	Table des organismes communautaires familles de Laval



Développement global des enfants



Mode de vie physiquement actif



Saine alimentation pour tous

# À PROPOS

Depuis 2007, notre mobilisation régionale s'engage à miser sur la force de tous les réseaux de partenaires dans l'atteinte d'un objectif commun :

*Agir tôt et créer des environnements favorables*

Cette collaboration étroite favorise la mise en commun de préoccupations et d'enjeux prioritaires pour la région de Laval.

## **Notre motivation, nos valeurs :**

Unir les partenaires de la communauté pour avoir un plus grand pouvoir d'agir sur les environnements qui influencent la santé et la qualité de vie des Lavalloises et des Lavallois.

Travailler ensemble pour mieux cibler les priorités qui évoluent selon la réalité des familles.

## **Notre positionnement :**

Mettre de l'avant :

- Des actions qui ciblent les enfants et leur famille, particulièrement celles vivant en contexte de vulnérabilité.
- Des actions qui visent le développement global et optimal des enfants, qui viennent en soutien aux actions locales et qui agissent en amont des problèmes de développement, dans une visée de promotion et de prévention.

# COMITÉS ACTIFS

## Comité stratégique

- CISSS de Laval
- CPE-BC Le Chez-moi des petits (représentante des SGÉE)
- Centre de services scolaire de Laval
- Commission scolaire Sir Wilfrid Laurier
- Initiative locale St-François en action & Coalition de l'Est (représentante des concertations locales)
- M361
- MAPAQ
- Maison des enfants le Dauphin (représentante de la TOCFL)
- Ministère de la Famille
- Regroupement lavallois pour la réussite éducative
- Sports Laval
- Ville de Laval

**Le comité stratégique est une instance décisionnelle. Il a pour mandat de :**

- Adopter le plan d'action et sa prévision budgétaire;
- Suivre la mise en œuvre du plan d'action et de son évaluation;
- Maintenir ou constituer au besoin des comités de travail pour la réalisation d'objectifs particuliers;
- Déterminer et réviser le mandat des comités de travail, en définir leur composition et y déléguer des représentants;
- Rendre disponibles et transmettre les renseignements pertinents et outils nécessaires à la réalisation des objectifs du plan d'action.

La co-animation du comité stratégique est assurée par la Ville de Laval et la DSP du CISSS de Laval.

**Le comité de mise en œuvre est une instance de coordination.** Il a pour mandat d'assurer la mise en œuvre du plan d'action, son suivi et son évaluation. Il soutient les comités de travail, assure un suivi des projets et agit comme courroie de transmission entre les comités de travail et le comité stratégique. Il est composé de membres de la DSP, de la Ville de Laval, du RLPRE et de Sports Laval.

**Les comités de travail sont des instances opérationnelles.** Ils ont pour mandat de proposer et déployer un plan de travail permettant d'atteindre les objectifs des différents axes du plan d'action. Leurs connaissances accrues des besoins et enjeux de la communauté ainsi que leurs expertises veillent à maintenir et adresser les priorités de la région. Pour connaître les priorités des comités, [consultez ce document](#).



### Comité Grandir en nature à Laval et pédagogie en plein air

- Canopée
- Centre de services scolaire de Laval
- CISSS de Laval (DSP)
- CPE-BC Force Vive
- CPE-BC Pirouette
- Les Clubs 4-H du Québec
- Sports Laval
- Ville de Laval (Grands parcs et plein air de proximité)



### 1000 Premiers jours Comité en périnatalité

- Centre communautaire Val-Martin
- CISSS de Laval (DI-TSA-DP, DSP et DPJe)
- Coalition de l'Est
- La Parentèle de Laval
- Les Zépanouis, Centre de pédiatrie sociale en communauté Laval
- Mieux-Naitre à Laval
- Maison de la famille St-François
- Maison de quartier de Fabreville
- Maison de quartier Vimont
- Nourri-Source Laval
- Ville de Laval (Développement social)



### Comité mobilité active et sécuritaire

- Centre de services scolaire de Laval
- CISSS de Laval (DSP)
- Commission scolaire Sir Wilfrid Laurier
- Ville de Laval (Service de police et service d'ingénierie)



### Comité Basket dans ton quartier

- Association Basketball Laval
- CISSS de Laval (DSP)
- Sports Laval
- Ville de Laval (Service de police et Développement social)



### Comité Enfance-Famille-Communauté

- BC Le Chez-moi des petits
- Centre de services scolaire de Laval
- CISSS de Laval (DPJe, DSP)
- Comité de développement local de Chomedey
- Commission scolaire Sir Wilfrid Laurier
- Coalition de l'Est
- Forme ta vie
- Institut des troubles d'apprentissage, section Laval
- La Parentèle de Laval
- Maison des enfants le Dauphin
- RLPRE
- Ville de Laval (Bibliothèques, Développement social)



### Comité de pilotage Mes langues, mes livres

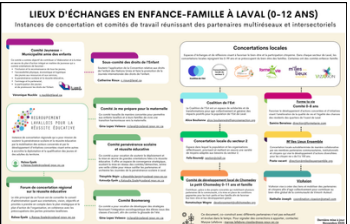
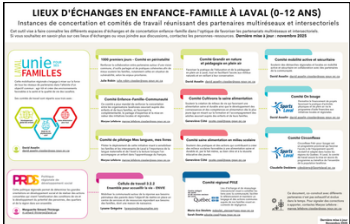
- Centre de services scolaire de Laval
- CPE-BC Le Chez-moi des petits
- CPE Les P'tits Soleils de Ste-Dorothée
- CISSS de Laval (DSP)
- RLPRE



### Comité Cultivons la saine alimentation

- CISSS de Laval (DSP)
- Enfant d'abord
- Groupe Promo-Santé

**D'autres comités intersectoriels à Laval** contribuent à l'atteinte des objectifs du plan d'action de Laval unie pour ses familles. Certains se retrouvent dans cette [cartographie des lieux d'échanges en enfance-famille à Laval \(0-12\)](#).





# Axe 1. Soutenir le développement global des enfants

Objectifs	Actions	Milieux visés	Collaborateurs
<b>Priorité 1.1. Soutenir le développement global de l'enfant en facilitant l'éveil à la lecture et à l'écriture et son développement langagier</b>			
1.1.1. Contribuer à accroître les gestes d'éveil à la lecture et à l'écriture dans les organisations et les familles	Poursuivre l'implantation et la consolidation du projet Mes langues, mes livres	Écoles primaires, milieu communautaire, milieu municipal, SGÉE	Comité de pilotage Mes langues, mes livres
1.1.2. Stimuler le langage et les habiletés de communication	Réunir les partenaires afin de mettre en place un concept d'orthophonie communautaire, soit un continuum de services concerté en promotion, en prévention et en intervention	CISSS de Laval, écoles primaires, milieu communautaire, milieu municipal, SGÉE	CISSS de Laval <ul style="list-style-type: none"> <li>• Direction programme jeunesse</li> <li>• Direction DI-TSA-DP</li> <li>• DSP</li> </ul>
<b>Priorité 1.2. Soutenir le développement global des enfants par le jeu libre et actif</b>			
1.2.1. Enrichir les connaissances et faciliter le passage à l'action des acteurs sur le développement moteur par le jeu libre et actif	Soutenir le déploiement de l'approche Attention! Enfants en mouvement	Écoles primaires, milieu communautaire, SGÉE	CISSS de Laval (DSP), Groupe Promo-Santé
1.2.2. Promouvoir l'éducation par la nature et soutenir son implantation dans les milieux de vie	Soutenir le déploiement de l'approche d'éducation par la nature	Écoles primaires, milieu communautaire, milieu municipal (parcs, berges, boisés), SGÉE	Comité Pédagogie en plein air et Grandir en nature à Laval

# Axe 1. Soutenir le développement global des enfants

## Objectifs

## Actions

## Milieux visés

## Collaborateurs

### Priorité 1.3. Soutenir le développement global des enfants vivant en contexte de vulnérabilité *(suite)*

1.3.1. Mobiliser et réunir les partenaires autour des priorités collectives des acteurs de la région et agir sur celles-ci	Faciliter l'appropriation de résultats d'enquêtes sur le développement des enfants (ex. : EQDEM, EQPPEM)	Milieux dont les membres œuvrent auprès d'enfants ou de leurs familles	CISSS de Laval (DSP), Comité EQDEM-EQPPEM
	Mobiliser les partenaires du comité en périnatalité 1000 premiers jours et du comité Enfance-Famille-Communauté autour des priorités collectives des acteurs de la région dans le but de mieux répondre aux besoins des enfants et des familles	Concertations locales, CISSS de Laval, CSSL, CSSWL, milieu communautaire, milieu municipal, SGÉE	1000 premiers jours - Comité en périnatalité, Comité Enfance-Famille-Communauté
	Contribuer à la mobilisation et aux réflexions entourant le Plan d'action intégré en matière de jeunesse et le Fonds Place-du-Souvenir coordonnés par la Ville de Laval	Milieux dont les membres œuvrent auprès d'enfants ou de leurs familles	Comité MAE, Ville de Laval
	Participer à des lieux d'échanges coordonnés par le RLPRE et aux réflexions portant sur le développement des enfants	Organisations membres du RLPRE	RLPRE
1.3.2. Générer des occasions d'échanges et de transfert de connaissances entre les acteurs lavallois	Organiser annuellement une rencontre réunissant les membres des comités de l'axe <i>Développement global des enfants</i> et d'autres partenaires clés	Milieux dont les membres œuvrent auprès d'enfants ou de leurs familles	Équipe de mise en œuvre
	Organiser annuellement un événement de réseautage et de partage de pratiques réunissant des partenaires de différents milieux ayant à cœur le développement global des enfants	Milieux dont les membres œuvrent auprès d'enfants ou de leurs familles	Comité organisateur réunissant des partenaires de différents réseaux
	Assurer une cohérence entre les projets, les comités ou les programmes qui mettent en place des initiatives visant des enfants et leurs familles en favorisant une vision intégrée du développement global de l'enfant	Milieux dont les membres œuvrent auprès d'enfants ou de leurs familles	Équipe de mise en œuvre



Mode de vie  
physiquement  
actif

## Axe 2. Valoriser le mode de vie physiquement actif

### Objectifs

### Actions

### Milieux visés

### Collaborateurs

#### Priorité 2.1. Valoriser les projets de déplacements actifs dans les quartiers

2.1.1. Contribuer à la mise en place d'initiatives qui favorisent les déplacements actifs	Soutenir le déploiement d'un parcours d'éducation cycliste mobile et l'animation de parcours permanents et temporaires sur le territoire de Laval	Écoles primaires, milieu communautaire, milieu municipal (parcs), SGÉE	CISSS de Laval (DSP), CSSL, CSSWL, Espoirs Laval, SGÉE, Sports Laval - URLS, Ville de Laval
	Soutenir les projets touchant la sensibilisation, la formation et l'accompagnement des écoles et des jeunes tels que Cycliste averti et Vélosco	Écoles primaires	CISSS de Laval (DSP), CSSL, CSSWL, Espoirs Laval, Ville de Laval
	Soutenir la réalisation de portraits et de plan d'action local visant à promouvoir une mobilité active et sécuritaire en milieu scolaire	Écoles primaires et secondaires	CISSS de Laval (DSP), CSSL, CSSWL, Ville de Laval
	Soutenir le déploiement du programme Toutes à vélo	Milieu municipal (parcs)	CISSS de Laval (DSP), Espoirs Laval, OBNL, Ville de Laval

#### Priorité 2.2. Favoriser la pratique d'activités physiques, sportives et de plein air dans tous les milieux de vie

2.2.1. Soutenir les initiatives qui favorisent la pratique d'activités physiques et sportives dans le milieu scolaire, communautaire et petite enfance	Soutenir la mise en œuvre du projet EX3 de l'URLS	Écoles primaires et secondaires	CISSS de Laval (DSP), CSSL, Sports Laval - URLS, Ville de Laval
	Soutenir le déploiement du projet Fillactive et l'offre de formations	Écoles primaires et secondaires	CISSS de Laval (DSP), CSSL, CSSWL, Équilibre, Sports Laval - URLS, Ville de Laval
	Participer au comité décisionnel dans le cadre de la mesure 1.4 du PAI-2	Écoles primaires et secondaires	CISSS de Laval, CSSL, CSSWL, OBNL, SGÉE, Sports Laval - URLS, Ville de Laval



Mode de vie  
physiquement  
actif

## Axe 2. Valoriser le mode de vie physiquement actif

### Objectifs

### Actions

### Milieux visés

### Collaborateurs

### Priorité 2.2. Favoriser la pratique d'activités physiques, sportives et de plein air dans tous les milieux de vie (suite)

#### 2.2.1. Soutenir les initiatives qui favorisent la pratique d'activités physiques et sportives dans le milieu scolaire, communautaire et petite enfance (suite)

Participer au comité décisionnel de l'appel de projets du comité On bouge à Laval - PAFILR/URLS

Associations sportives, écoles primaires et secondaires, milieu communautaire, milieu municipal (Parcs, berges et boisés), SGÉE

CISSS de Laval (DSP), CSSL, CSSWL, Sports Laval - URLS, Ville de Laval

Participer au comité régional et sous-comité Circonflexe-prêt-pour-bouger

Associations sportives, écoles primaires et secondaires, milieu communautaire, milieu municipal, SGÉE

Associations sportives, CISSS de Laval (DSP), CSSL, CSSWL, OBNL, SGÉE, Sports Laval - URLS, Ville de Laval

Soutenir et promouvoir le projet de Fonds d'accessibilité en sport

Milieu communautaire, milieu municipal

Associations sportives, CISSS de Laval (DSP), CSSL, CSSWL, OBNL, SGÉE, Sports Laval - URLS, Ville de Laval

Participer au comité et promouvoir le programme d'Accès-Loisirs dans la région

Associations sportives, milieu communautaire, milieu municipal

Associations sportives, CISSS de Laval (DSP), OBNL, Sports Laval - URLS, Ville de Laval

Soutenir et accompagner les camps de jour dans la mise en place d'initiatives qui favorisent la pratique d'activités physiques et sportives

Milieu communautaire, Milieu municipal

CISSS de Laval (DSP), Tremplin Santé, Ville de Laval

Soutenir le programme de pauses actives en milieu scolaire

Écoles primaires

CISSS de Laval (DSP), CSSL, CSSWL, Groupe Promo-Santé, Sports Laval

Soutenir et promouvoir le déploiement du projet Basket dans ton quartier

Écoles primaires et secondaires, milieu communautaire, milieu municipal (parcs)

ABL, CISSS de Laval (DSP), OBNL, Ville de Laval





Saine alimentation  
pour tous

## Axe 3. Miser sur l'adoption d'une alimentation saine et durable pour tous

### Objectifs

### Actions

### Milieux visés

### Collaborateurs

#### Priorité 3.1. Faciliter l'accès à une alimentation saine et durable pour tous

**3.1.1. Faciliter l'accès physique et économique aux aliments sains**

Soutenir la réalisation d'un plan d'action et le déploiement des actions du CASAL

Territoire lavallois

CASAL

Participer et soutenir la mise en œuvre du projet Petits ambassadeurs

SGÉE

CISSS de Laval (DSP), CPE de Laval, CRE de Laval, MAPAQ

Promouvoir et soutenir la mise en place d'initiatives de soutien alimentaire aux élèves dans les écoles primaires et secondaires

Écoles primaires et secondaires

CSS de Laval, partenaires nationaux du Chantier PASUQ, organismes lavallois en sécurité alimentaire, traiteurs scolaires

**3.1.2. Soutenir des projets d'agriculture urbaine dans l'ensemble de la communauté pour favoriser la saine alimentation pour tous et la sécurité alimentaire**

Promouvoir et soutenir des démarches de jardins collectifs, communautaires et solidaires

Territoire lavallois

Concertations locales de Laval, Enfant d'Abord, Ferme Jeunes au travail, Moisson Laval, Ville de Laval



# Axe 3. Miser sur l'adoption d'une alimentation saine et durable pour tous

Objectifs	Actions	Milieux visés	Collaborateurs
Priorité 3.2. Valoriser l'adoption d'une alimentation saine et durable pour tous			
3.2.1. Enrichir les connaissances des acteurs et favoriser l'adoption d'une alimentation saine et durable dans les services de garde éducatifs, les écoles, les OCF et la municipalité	Soutenir le déploiement du projet Cultivons la saine alimentation	Écoles primaires Milieu communautaire SGÉE	Enfant d'abord, CISSS de Laval (DSP), CSSL, CSSWL, GPS
	Déployer une offre de formations sur les contextes de repas conviviaux dans le milieu scolaire	Écoles primaires	AQGS, CISSS de Laval (DSP), CSSL
	Accompagner les équipes-écoles à l'adoption de bonnes pratiques liées à l'alimentation saine et durable, incluant une offre alimentaire exemplaire.	Écoles primaires Écoles secondaires	AQGS, CISSS de Laval (DSP), CSSL, CSSWL
3.2.2. Contribuer au développement d'environnements favorables à des choix alimentaires sains et durables	Soutenir la mise en œuvre du Plan de développement d'une communauté nourricière	Territoire lavallois	AU Lab, CISSS de Laval, TDAL, Ville de Laval
	Contribuer à renforcer un système alimentaire lavallois sain et durable	Territoire lavallois	CASAL, CISSS de Laval, CRE de Laval, ITHQ, MAPAQ, PRESL, TDAL, Ville de Laval



# Axe 4. Assurer une saine gouvernance

Objectifs	Actions	Milieux visés	Collaborateurs
Priorité 4.1. Consolider le partenariat et la concertation			
4.1.1. Assurer la mise en œuvre du plan d'action	COMMUNICATION ET MOBILISATION		
	Promouvoir le plan d'action auprès des acteurs clés		Tous les milieux concernés par les actions
	Améliorer de façon continue la stratégie de communication pour le suivi du plan d'action		
	Maintenir la mobilisation des partenaires autour de la mise en œuvre du plan d'action		
	SOUTIEN		
	Soutenir l'équipe de mise en œuvre et les comités de travail en lien avec les objectifs du plan d'action		Tous les milieux concernés par les actions
	Offrir de la formation selon les besoins exprimés de la coordination et de l'équipe de mise en œuvre		
	ÉVALUATION DES BESOINS ET DES IMPACTS		Tous les milieux concernés par les actions
	Mettre en place des indicateurs de suivi des actions		
	Orienter les actions du plan selon l'évolution des besoins et des enjeux		
Participer aux rencontres des autres instances pertinentes, afin de prendre en compte les besoins et les enjeux de façon continue			





## Axe 4. Assurer une saine gouvernance

### Objectifs

### Actions

### Milieux visés

### Collaborateurs

#### Priorité 4.1. Consolider le partenariat et la concertation (suite)

4.1.2. Maintenir un mécanisme de communication efficace entre les concertations locales et régionales

Inviter les concertations, les organismes et partenaires aux rencontres du comité stratégique de Laval unie pour ses familles afin de présenter leurs actions et leurs missions afin de maintenir une vision d'ensemble

Tous les milieux concernés par les actions

Coordination et équipe de mise en œuvre

Associer les concertations et les organismes dans la recherche de solutions et de leviers en ce qui a trait à la mobilisation, au développement global des jeunes enfants, à la saine alimentation et au mode de vie physiquement actif

Tous les milieux concernés par les actions

Coordination et équipe de mise en œuvre

Présenter le plan d'action stratégique aux concertations locales et partenaires locaux et prendre connaissance de leurs plans d'action afin de bien s'attacher aux différents plans

Concertations locales

Coordination et équipe de mise en œuvre

#### Priorité 4.2. Assurer une mobilisation intersectorielle de l'ensemble des partenaires lavallois en faveur des EF-SHV

4.2.1. Poursuivre collectivement la création et le maintien des EF-SHV et au développement des jeunes enfants dans les différents milieux de vie

Fournir des outils et de l'expertise aux acteurs locaux et régionaux sur les thématiques suivantes : développement global des enfants, mode de vie physiquement actif et saine alimentation

Tous les milieux concernés par les actions

Coordination et équipe de mise en œuvre

Promouvoir les initiatives inspirantes dans tous les milieux

Tous les milieux concernés par les actions

Coordination et équipe de mise en œuvre

Poursuivre l'arrimage avec le Plan d'action intégré en matière de jeunesse de la Ville de Laval

Tous les milieux concernés par les actions

Coordination et équipe de mise en œuvre