

LIEUX D'ÉCHANGES EN ENFANCE-FAMILLE À LAVAL (0-12 ANS)

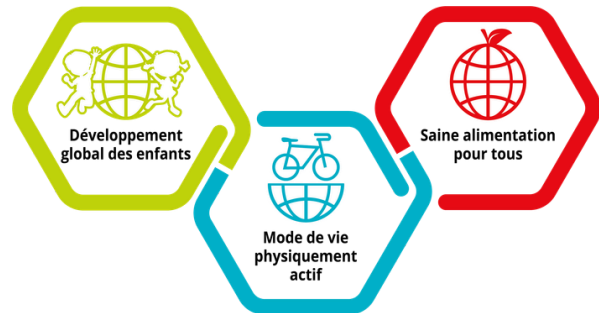
Instances de concertation et comités de travail réunissant des partenaires multiréseaux et intersectoriels


Cet outil vise à faire connaître les différents espaces d'échanges et de concertation enfance-famille dans l'optique de favoriser les partenariats multiréseaux et intersectoriels. Si vous souhaitez en savoir plus sur ces lieux d'échanges ou vous joindre aux discussions, contactez les personnes-ressources. **Dernière mise à jour : mai 2026**

LAVAL unie POUR SES FAMILLES

Cette mobilisation régionale s'engage à miser sur la force de tous les réseaux de partenaires dans l'atteinte d'un objectif commun : agir tôt et créer des environnements favorables à la santé et la qualité de vie des Lavallois.

Ses comités de travail sont répartis sous trois axes :



 **Maryse Lefebvre**
maryse.lefebvre.ciessler@ssss.gouv.qc.ca

1000 premiers jours - Comité en périnatalité

Renforcer la collaboration entre partenaires autour d'une vision commune, d'outils partagés et de pratiques cohérentes afin de mieux soutenir les familles, notamment celles en situation de vulnérabilité, selon les enjeux prioritaires.

Julie Robin julie.robin.ciessler@ssss.gouv.qc.ca

Comité Enfance-Famille-Communauté

Ce comité a pour mandat de renforcer la concertation entre les organisations lavalloises oeuvrant auprès des enfants et de leurs familles, en favorisant la complémentarité, le partage d'expertise et la mise en valeur des initiatives locales et régionales.

Maryse Lefebvre maryse.lefebvre.ciessler@ssss.gouv.qc.ca

Comité de pilotage Mes langues, mes livres

Piloter le déploiement de cette initiative visant à sensibiliser les familles et les intervenants de Laval à l'importance de la langue maternelle et de l'éveil à la lecture lorsque l'on accompagne un enfant dans l'apprentissage du français.

Maryse Lefebvre maryse.lefebvre.ciessler@ssss.gouv.qc.ca

Comité Grandir en nature et pédagogie en plein air

Favoriser la pratique de l'éducation et de la pédagogie en plein air à Laval, tout en facilitant l'accès aux milieux naturels et en veillant à leur conservation.

Maryse Lefebvre maryse.lefebvre.ciessler@ssss.gouv.qc.ca

Comité Cultivons la saine alimentation

Soutenir la création de milieux de vie qui favorisent une alimentation saine et durable ainsi que le développement des connaissances et des compétences en alimentation dès le plus jeune âge en misant sur la formation et l'accompagnement des adultes œuvrant auprès des enfants et de leurs familles.

Geneviève Côté gcote.cessler@ssss.gouv.qc.ca

Comité saine alimentation en milieu scolaire

Soutenir des pratiques et des actions qui contribuent à créer des milieux scolaires favorables à une alimentation saine et durable et, par le fait même, au bien-être et à la réussite éducative des jeunes.

Geneviève Côté gcote.cessler@ssss.gouv.qc.ca

Comité On bouge



Permettre le financement de projets favorisant la pratique d'activités physiques et de plein air via le programme d'aide financière aux initiatives locales et régionales.

Mikaël Lapointe mlapointe@sportslaval.qc.ca

Comité Circonflexe



Circonflexe Prêt-pour-bouger est un programme provincial qui favorise l'accès à de l'équipement sportif, récréatif et adapté dans toutes les régions du Québec. À Laval, le comité de travail assure la mise en œuvre du programme au bénéfice de l'ensemble de la population lavalloise.

Claudelle Desbiens cdesbiens@sportslaval.qc.ca

Et les 12-30 ans?

Cliquez ici pour consulter les espaces de concertation et de travail collectif multisectoriels autour des jeunes à risque de 12 à 30 ans.

Véronique St-Louis x.Veronique.StLouis@cssslaval.gouv.qc.ca

PRDS Politique régionale de développement social

Cette politique régionale permet de déterminer les grandes orientations en développement social et de réaliser des actions concertées qui visent l'amélioration des conditions de vie et le développement du potentiel des personnes, des quartiers et de la région dans son ensemble.

 **Marguerite Simard-Thivierge**
m.simard-thivierge@laval.ca

Cellule de travail 3.2.2 Ensemble pour accueillir la vie - ENVIE

Mobiliser la communauté autour de la réponse aux besoins périnataux des parents dans l'objectif de mettre en place un centre de services et de ressources répondant aux besoins des familles, dont une maison de naissance.

Lysane Grégoire lgregoire@mieuxnaître.org

Comité régional PIILE

Centre intégré de santé et de services sociaux de Laval

Québec

Lieu d'échange et de réseautage intersectoriel visant à solidifier les liens avec la communauté, faciliter le référencement et maintenir un langage et des actions communes auprès de nos familles vivant en contexte de négligence.

Marie-Eve Désilets mdesilet_sterose@ssss.gouv.qc.ca
Sarah Dostie sdostie.cessler@ssss.gouv.qc.ca



Ce document, co-construit avec différents partenaires n'est pas exhaustif et évolue dans le temps. Pour signaler des corrections à apporter, contactez Maryse Lefebvre : maryse.lefebvre.ciessler@ssss.gouv.qc.ca

Balayez ce code QR pour consulter la version électronique de ce document



Dernière mise à jour
Mai 2026

LIEUX D'ÉCHANGES EN ENFANCE-FAMILLE À LAVAL (0-12 ANS)

Instances de concertation et comités de travail réunissant des partenaires multiréseaux et intersectoriels

Comité Jeunesse – Municipalité amie des enfants

Ce comité a comme objectif de contribuer à l'élaboration et à la mise en œuvre du plan d'action intégré en matière de jeunesse qui a comme orientations de favoriser :

- l'inclusion et la reconnaissance de tous les jeunes,
- l'accessibilité physique, économique et logistique des jeunes aux ressources et aux services,
- la persévérance scolaire et la réussite éducative,
- l'arrimage et le partenariat,
- la participation des jeunes et de promouvoir les droits de l'Enfant.



Véronique Nuckle v.nuckle@laval.ca

Sous-comité des droits de l'Enfant

Soutenir l'application de la Convention relative aux droits de l'enfant des Nations Unies et faire la promotion de la Journée internationale des droits de l'Enfant.

Catherine Rioux c.rioux@laval.ca

Concertations locales

Espaces d'échanges et de réflexions visant à favoriser le bien-être et la participation citoyenne. Dans chaque secteur de Laval, les concertations locales rejoignent les 0-99 ans et se préoccupent du bien-être des familles. Certaines ont des comités enfance-famille.



Coalition de l'Est

La Coalition de l'Est est un espace de solidarités et de transformations pour agir collectivement et générer des impacts positifs pour la population de l'Est de Laval.

Alice Boulianne alice.boulianne@stfrancoisenaction.org

Concertation Forme ta vie

Comité 0-8 ans

Favoriser le développement d'actions concertées et d'initiatives visant l'amélioration de la qualité de vie et l'égalité des chances des résidents des quartiers de l'ouest de Laval.

Samira Benaïssa direction@formetavie.com

Comité À petits pas vers l'école

Ce comité travaille de manière concertée pour permettre aux enfants lavallois et à leurs familles de vivre une transition harmonieuse vers la maternelle.

Gina Lopez Velasco x.gina.lopezvelasco@csslaval.gouv.qc.ca

Comité persévérance scolaire et réussite éducative

Ce comité a pour vocation de soutenir le déploiement et la mise en œuvre de grandes orientations liées à la réussite éducative. Il offre un espace de convergence stratégique, soutient la mise en réseau des comités/démarches, anime une veille ciblée pour mieux outiller les partenaires et orchestre les Journées de la persévérance scolaire à Laval.

Théophile Bégin x.theophile.begin@csslaval.gouv.qc.ca

Concertation Secteur 2

La Concertation Secteur 2 de Laval réunit des organismes communautaires et institutionnels de Pont-Viau, Laval-des-Rapides et Renaud-Coursol pour agir collectivement sur les enjeux sociaux du territoire.

Fella Bouredji gestion@cls2l.ca

M'iles Lieux Ensemble

Concertation locale autodéterminée de manière collaborative par ses membres partenaires communautaires, institutionnels et citoyens qui vise le développement d'actions diversifiées pour les citoyens de 0 à 100 ans.

Poste vacant direction@mileslieuxensemble.org

Comité de développement local de Chomedey Le petit Chomedey 0-11 ans et famille

Contribuer, grâce à des projets concertés qui mobilisent plusieurs partenaires de la communauté, à la mise en place de conditions gagnantes pour les tout-petits et leur famille afin de favoriser leur bien-être et leur développement global.

Ramatoulaye Wagne developpement@cldlchomedey.org

Concertation VizAxion

La Concertation VizAxion vise à créer des liens et mobiliser des partenaires et citoyens afin d'agir collectivement pour contribuer au bien-être global de la communauté de Vimont-Auteuil.

Julianne Dumont coordination.vizaxion@gmail.com

REGROUPEMENT LAVALLOIS POUR LA RÉUSSITE ÉDUCATIVE



Instance de concertation régionale qui a pour mission de soutenir la persévérance scolaire et la réussite éducative par la mobilisation des acteurs concernés et par le développement d'initiatives concertées visant entre autres à accroître la diplomation et la qualification des jeunes et des adultes du territoire.

Raïssa Épale x.Raissa.Epale@csslaval.gouv.qc.ca

Forum de concertation régional sur la réussite éducative

Le rôle principal de ce Forum est de conseiller le conseil d'administration quant aux orientations, vision, objectifs et priorités à prendre en compte dans le plan stratégique et le plan d'action de l'organisation, en cohérence avec les préoccupations des parties prenantes lavalloises.

Raïssa Épale x.Raissa.Epale@csslaval.gouv.qc.ca

Comité Boomerang

Ce comité a pour vocation de développer des stratégies favorisant l'intégration sociolinguistique des élèves issus des classes d'accueil, afin de contrer la glissade de l'été.

Théophile Bégin x.theophile.begin@csslaval.gouv.qc.ca

Gina Lopez Velasco x.gina.lopezvelasco@csslaval.gouv.qc.ca



Ce document, co-construit avec différents partenaires n'est pas exhaustif et évolue dans le temps. Pour signaler des corrections à apporter, contactez Maryse Lefebvre : maryse.lefebvre.cisslav@ssss.gouv.qc.ca

Dernière mise à jour
Mai 2026